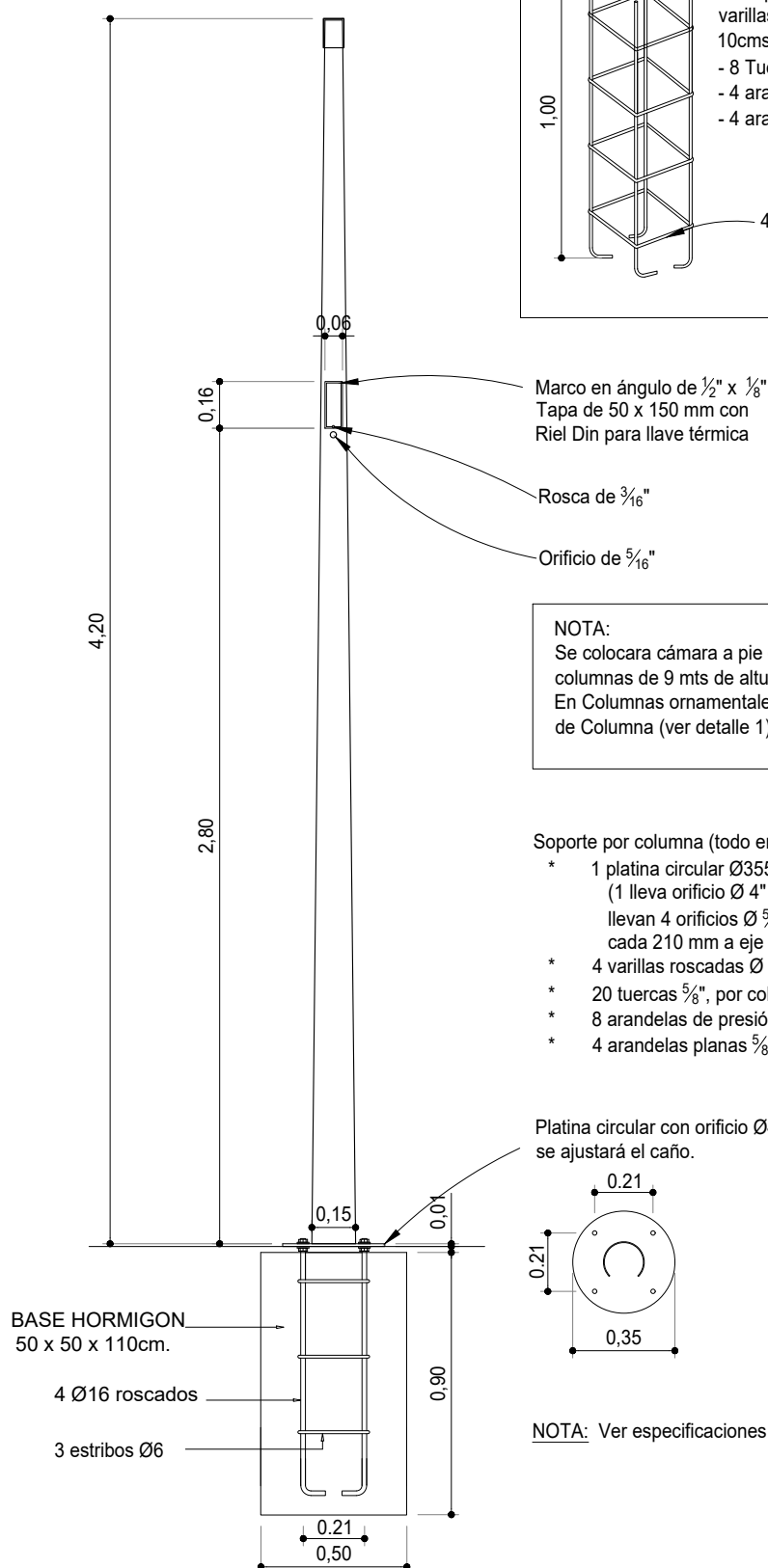


código: **C1**

Diagrama de un soporte para columna con las siguientes dimensiones y componentes:

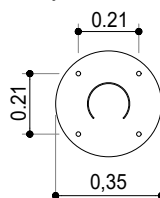
- 1 soporte por columna, formado por 4 varillas Ø16 galvanizadas, roscadas en sus 10cms. superiores, para amurar en piso.
- 8 Tuercas  $\frac{5}{8}$ ", por columna.
- 4 arandelas de presión  $\frac{5}{8}$ ", por columna.
- 4 arandelas planas  $\frac{5}{8}$ ", por columna.
- 4 estribos Ø6mm en hierro comun



Se colocará cámara a pie de columna SOLO en columnas de 9 mts de altura.  
En Columnas ornamentales NO colocar cámaras a pie de Columna (ver detalle 1).

- \* 1 platina circular Ø355 mm, espesor ½"  
(1 lleva orificio Ø 4" donde se ajustará el caño).  
llevan 4 orificios Ø ⅝" para tuercas de soporte,  
cada 210 mm a eje de orificio.
- \* 4 varillas roscadas Ø 16 galvanizadas (400 mm aprox.)
- \* 20 tuercas ⅝", por columna
- \* 8 arandelas de presión ⅝", por columna
- \* 4 arandelas planas ⅝", por columna

Platina circular con orificio Ø4" donde se ajustará el caño.



NOTA: Ver especificaciones técnicas de acabado final